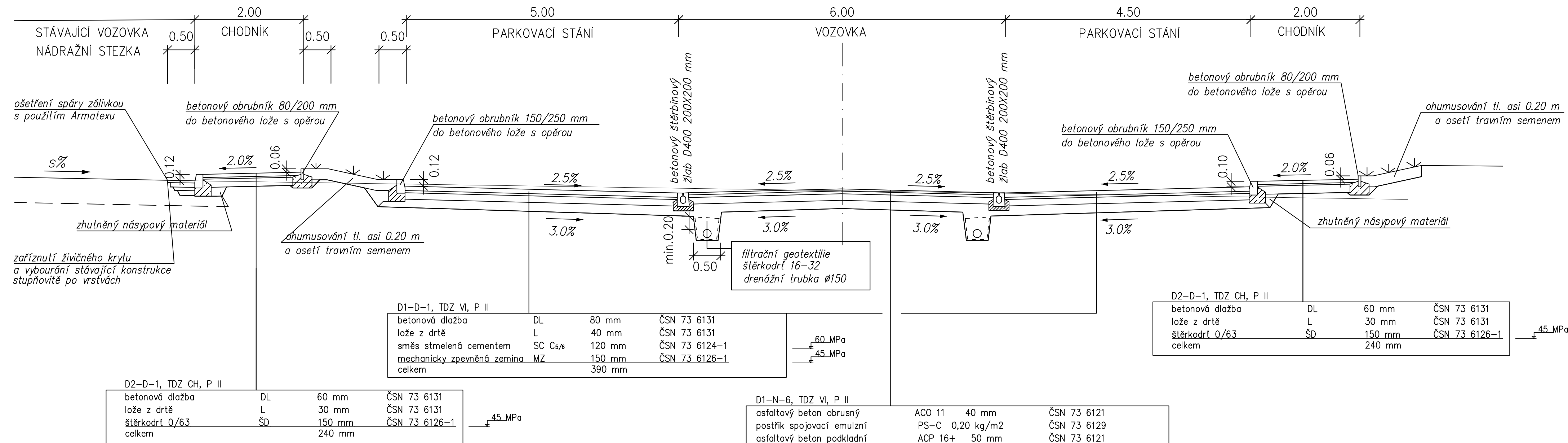
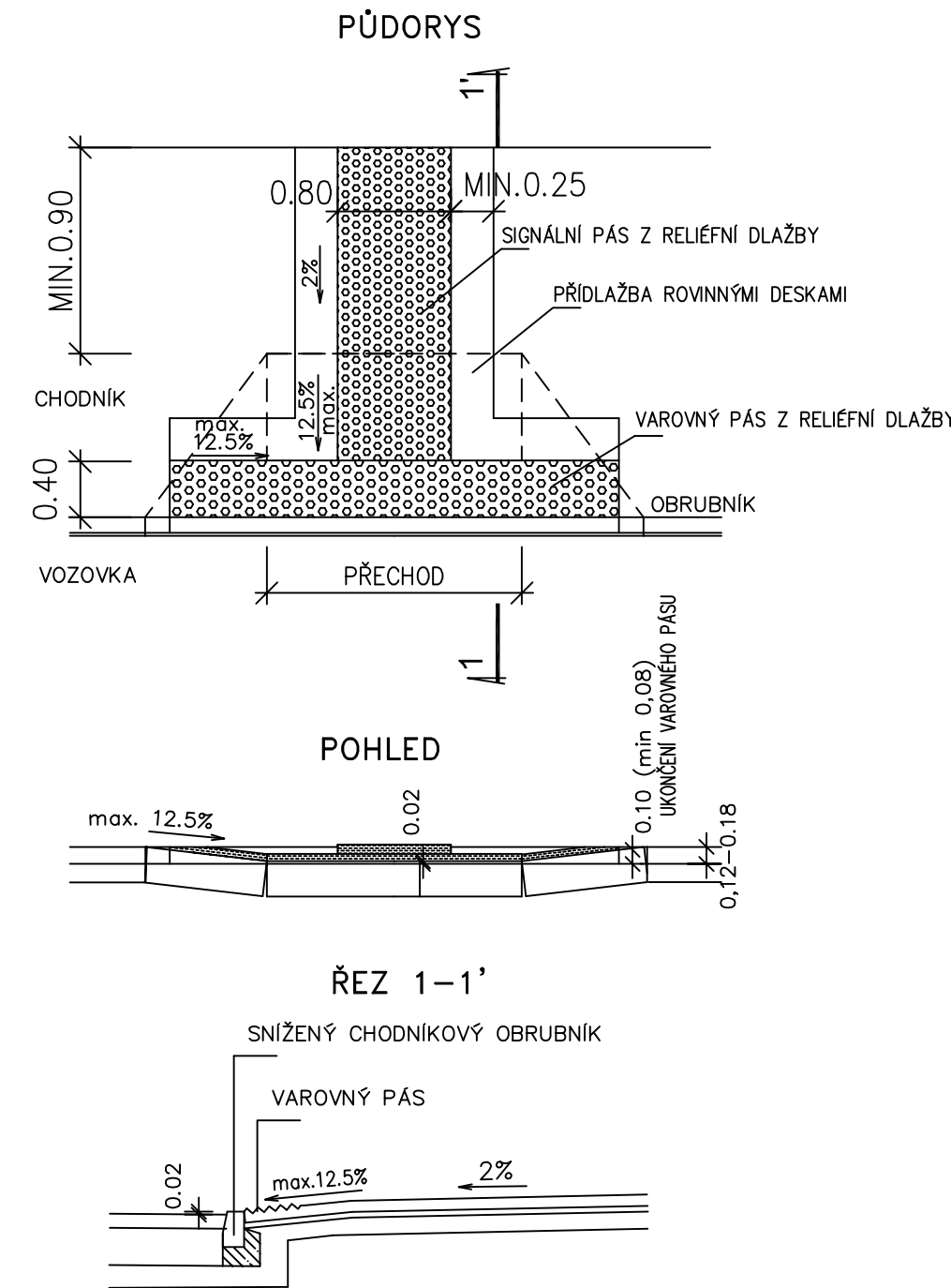


VZOROVÝ PŘÍČNÝ ŘEZ 1:50



Pozn.:
– zemní plán hutnit dle ČSN 72 1006, minimální hodnota modulu přetvárnosti podložní zeminy Eder2=45 MPa.

DETAIL BEZBARIÉROVÉ ÚPRAVY PŘECHODU PRO CHODCE



Ministerstvo dopravy Státní fond dopravní infrastruktury			
Jiná ověření:		Paré:	
Orientační schéma:		Razítko oprávněné osoby:	
Revize:		Datum:	
Popis:		Kontroloval:	
Stavebník/Investor:		Správa železnic, státní organizace	
Adresa:		Dlážděná 1003/7, 110 00 Praha 1	
Zástupce investora:		Stavební správa západ	
Adresa:		Sokolovská 1995/278, 190 00 Praha 9	
Zhotovitel díla:		APRIS 3MP s.r.o.	
Adresa:		Baarova 231/36, 140 00 Praha 4	
Kontakt:		T: +420 261 260 358 E: apris@apris.cz	
Zhotovitel objektu:		Atelier PROMIKA s.r.o.	
Adresa:		Muchova 9, 160 00 Praha 6	
Kontakt:		T: +420 233 081 261 E: promika@promika.cz	
Hlavní projektant (HIP):		Ing. Vojtěch Hejl	
Specialista:		-	
Název stavby/akce:		REKONSTRUKCE VÝPRavní BUDOVY V ŽST. FRANTIŠKOVY LÁZNĚ	
Název části:		Inženýrské objekty Ostatní zpevněné plochy a prostranství	
Název objektu/dílní části:		Areál - dopravní napojení komunikace a zpevněné plochy	
Název přílohy:		Vzorový příčný řez	
Název dílní části přílohy:		-	
Odpovědný projektant:		Zpracovatel přílohy:	
Ing. Irena Macková		Ing. Irena Macková	
Kraj:		Katastrální území:	
Karlovarský		Františkovy Lázně	
Měřítko:		1:50	
Formáty:		5x4	
TUDU:		021111	
Smluvní datum zpracování:		13.12.2021	
Označení investora:		S631700099	
Označení zhotovitele:		2020052	
Označení části:		D.2.1.8	
Označení objektu/komplexu:		SO 00-52-01	
Číslo přílohy:		2. 301	
Stupeň dokumentace:		PDPS	
Označení investora:		S631700099	
Označení zhotovitele:		2020052	
Označení části:		D.2.1.8	
Označení objektu/komplexu:		SO 00-52-01	
Číslo přílohy:		2. 301	
Stupeň dokumentace:		PDPS	
Označení investora:		S631700099	
Označení zhotovitele:		2020052	
Označení části:		D.2.1.8	
Označení objektu/komplexu:		SO 00-52-01	
Číslo přílohy:		2. 301	
Stupeň dokumentace:		PDPS	